



Standardarchitektur



Einerseits bildet das Planen und das Bauen von vollkommen individuellen Eigenheimen längst ein eigenes Standbein der Idealbau. Aber andererseits sind wir heute in der Lage, auch bei den Standardhäusern sehr weit gehend auf Kundenwünsche einzugehen. Und sogar bei einem Modulhaus bleibt Raum für Individualität.

Die Bauherrschaft erhält in jedem Fall top Qualität. Vor allem aber können sich unsere Kundinnen und Kunden absolut sicher sein, dass alles genauso abgeliefert wird, wie es im Vertrag steht. Verlässlichkeit ist einer unserer grossen Trümpfe; das gilt fürs Bauliche ebenso wie für den Preis. Ein eigenes Prozess- und Qualitätsmanagement sorgt für gleichbleibend hochwertige Arbeit in allen Hinsichten.

## Idealbau Architektur AG – standardisiert – individuell – hochwertig



Inhaltsverzeichnis	4 <b>Klassisch</b>	20 <b>Modern</b>	44 <b>Ländlich</b>
	6 A 65	22 D 55	46 E 40 L
	8 D 65	24 E 40 M	48 A 52 L
	10 H 50	26 F 50	
	12 K 51	28 L 45	
	14 K 60	30 LF 55	
	16 W 50	32 LS 55	
	18 W 60	34 M 40	
		36 M 45	
		38 M 50	
		40 M 55	
		42 M 60	

Standardarchitektur mag für manche Menschen nach öder Einheitlichkeit klingen, nach gleichgeschalteter Langeweile, nach Wohn-Ghetto – man könnte gar nicht falscher liegen.

## Das klassische Einfamilienhaus



Wir übergeben Ihnen Ihr Einfamilienhaus schlüsselfertig, und zwar ganz genau so, wie es im Vertrag steht. Und zu genau diesem Preis. Um dies anbieten zu können, ist ideales Bauen erforderlich: gegebene Rahmenbedingungen, etwa ein Grundriss, aber auch Partner und Lieferanten, die unsere Vorgaben und Bedingungen genau kennen und unsere Vorstellungen von Qualität teilen.

Die auf den nachfolgenden Seiten vorgestellten Haustypen zeigen solides Schweizer Bauhandwerk und bestechen durch klare Formen und sinnvolle Grundrisse. Sie bieten eine ideale Basis, um nach Lust und Laune Anpassungen vorzunehmen.

Alle unsere Einfamilienhäuser können nach Belieben individuell angepasst werden – Backstein für Backstein. Sie wählen den Ausbau: Standard, premium oder exklusiv.

Ein Eigenheim in  
zeitgenössischem  
Schweizer Stil, so  
individuell wie die  
Bauherrschaft.

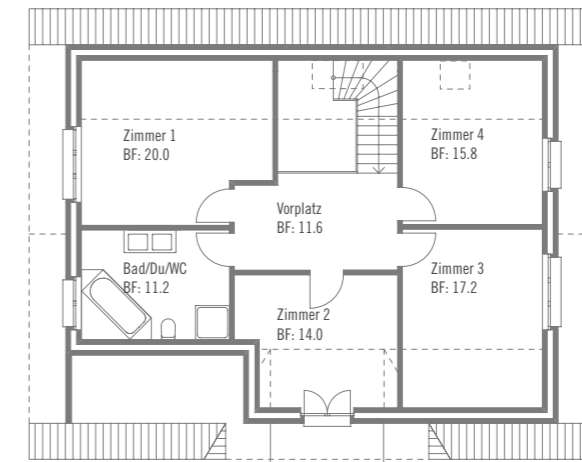


Was dieses Haus für die meisten zu einem Objekt der Begierde macht, sind die beiden einladenden Gartensitzplätze, einer davon gedeckt mit einem originellen Rundbogen. Hinzu kommen beispielsweise der grosszügige, lichtdurchflutete Wohnraum oder die Konzeption des Badezimmers. Auch das Satteldach mit Kehrfirst und dem schönen Balkon tragen viel zu seiner Beliebtheit bei. Bezüglich Innenausbau lässt der Grundriss beim Standardhaus A 65 jede Menge Raum für originelle Ideen.

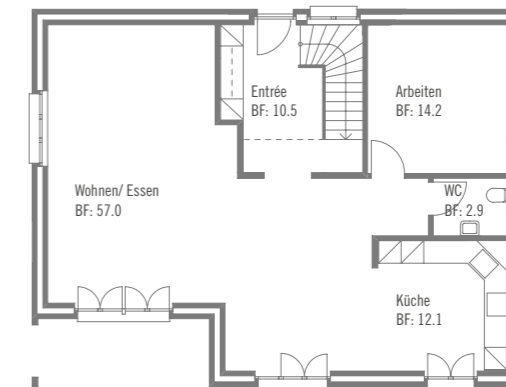
## Probiers mal mit Gemütlichkeit – Standardhaus A 65 – 6 ½ Zimmer



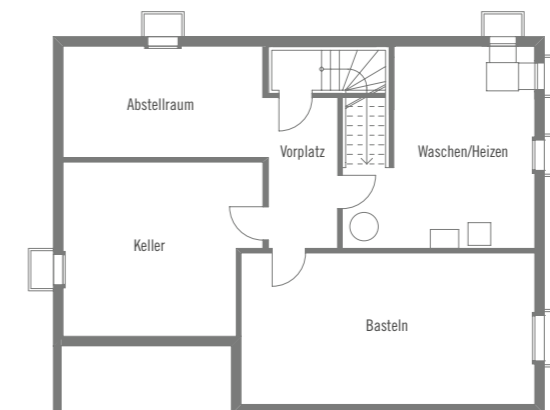
186 m<sup>2</sup> Nettowohnfläche  
 232 m<sup>2</sup> Bruttowohnfläche  
 1110 m<sup>3</sup> Umbauter Raum  
 13 m × 10 m Aussenmasse



Obergeschoss



Erdgeschoss



Untergeschoss

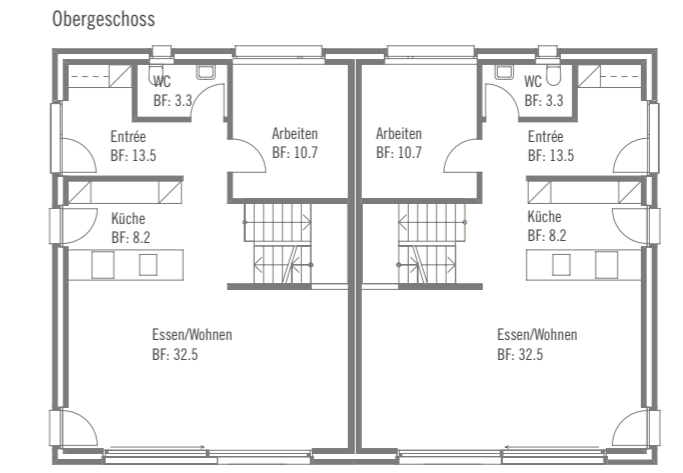
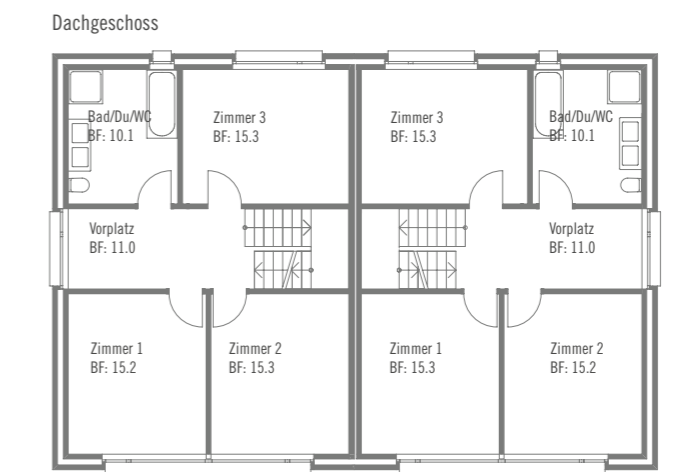
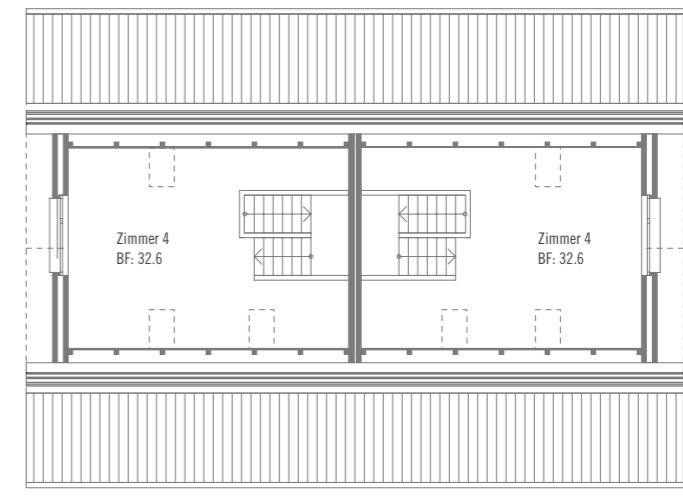


Zwei völlig getrennte Hauskuben bilden ein Doppel-einfamilienhaus mit zweimal 6 1/2 Zimmern. Die Grundrisse sind in Bezug auf die Raumeinteilung, die Nutzungsmöglichkeiten und den Innenausbau ausserordentlich flexibel. So ist es problemlos möglich, zugunsten einer grösseren offenen Fläche ein Zimmer weniger zu wählen – im Erdgeschoss ebenso wie im Obergeschoss. Auch können die 32m<sup>2</sup> des Dachgeschosses als Estrich oder als zusätzliches Zimmer verwendet werden. Mit dem Standardhaus D 65 lassen sich die unterschiedlichsten Wünsche verwirklichen.

## Passt sich Ihren Bedürfnissen an – Standardhaus D 65 – 6 1/2 Zimmer



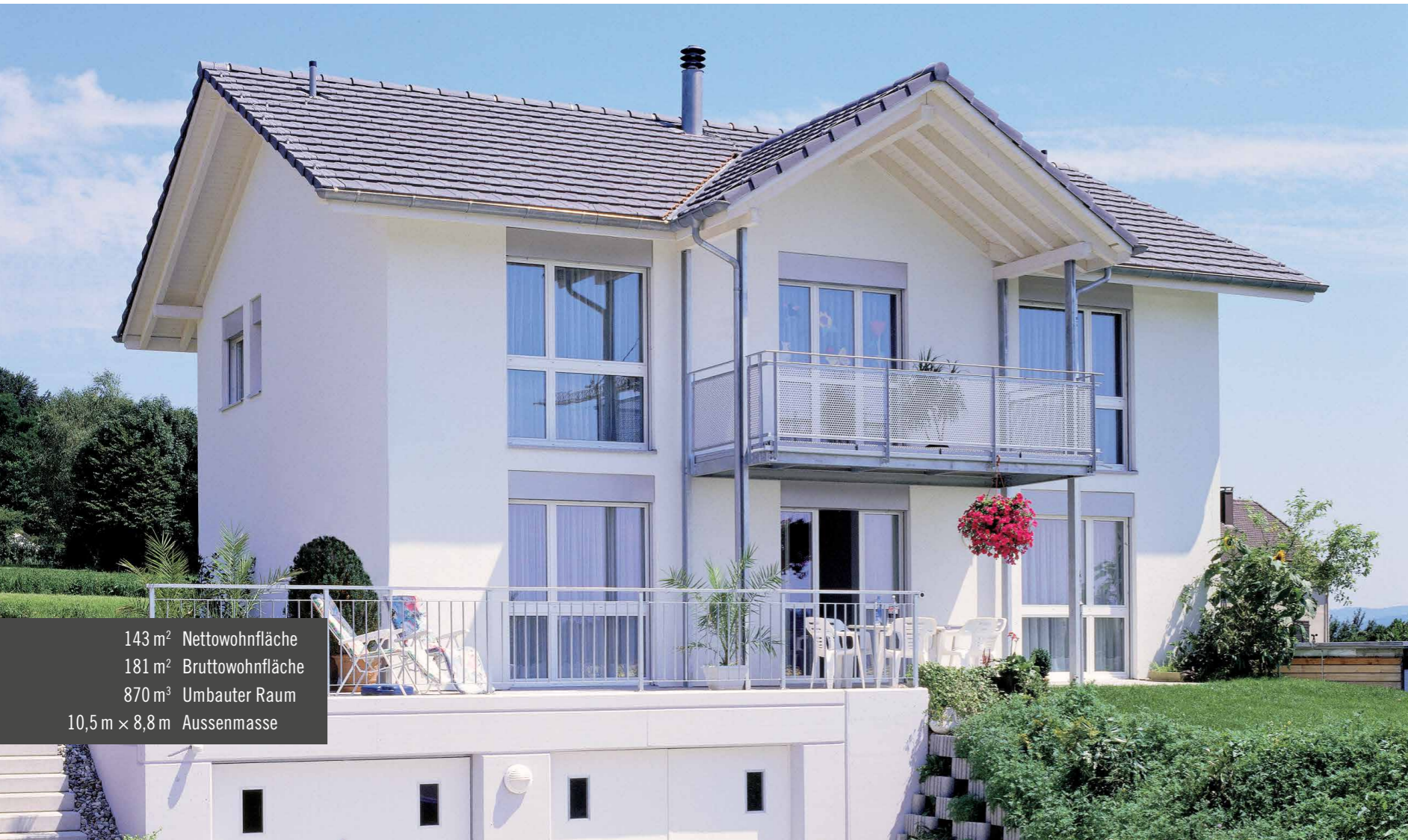
168 m<sup>2</sup> Nettowohnfläche  
 220 m<sup>2</sup> Bruttowohnfläche  
 877 m<sup>3</sup> Umbauter Raum  
 16 m x 11 m Aussenmasse



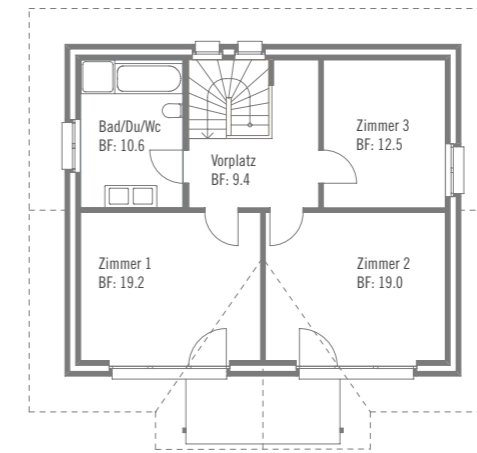


## Es werde Licht – Standardhaus H 50 – 5 ½ Zimmer

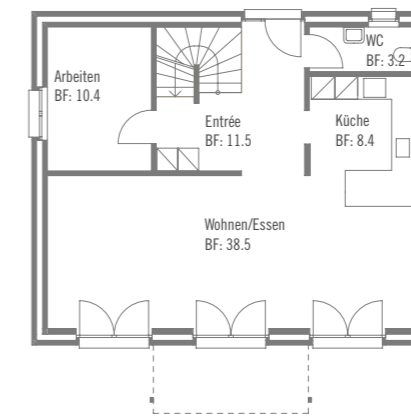
Mit seinen wunderbar lichtdurchfluteten Zimmern scheint dieses Haus die Sonne geradezu willkommen zu heissen. Himmlisch grosse Fenster, ein gedeckter Gartensitzplatz, ein zauberhafter Balkon unter dem Kehrfirst, zwei volle Geschosse ohne Dachschräge – ein Einfamilienhaus fürs Leben. Zumal der im Festpreis inbegriffene Ausbaustandard so oder so überdurchschnittlich hoch ist. Auch können individuelle Wünsche ohne Weiteres berücksichtigt werden, zum Beispiel für ein originelles Badezimmer. Und wenn es das Gelände zulässt, kann leicht eine Garage angebaut werden.



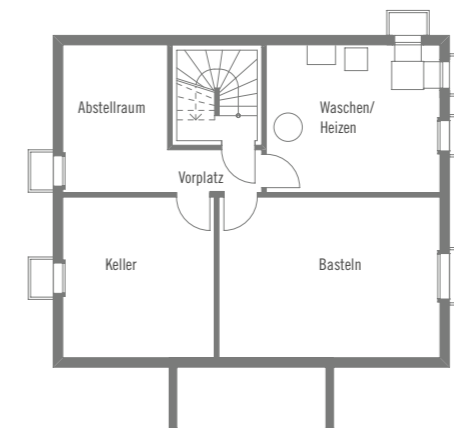
143 m<sup>2</sup> Nettowohnfläche  
181 m<sup>2</sup> Bruttowohnfläche  
870 m<sup>3</sup> Umbauter Raum  
10,5 m × 8,8 m Aussenmasse



Obergeschoss



Erdgeschoss



Untergeschoss

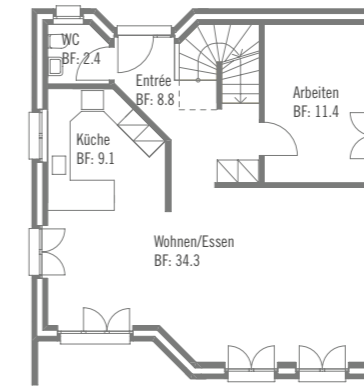


Auf einer verblüffend kleinen Grundfläche vermittelt dieses Bijou ungeahnte Raumerlebnisse. Äusserst kompakt gebaut, zeigt sich dieses sehr beliebte und ausserordentlich helle Haus von seiner praktischen Seite. Geschätzt wird nicht nur die erstaunlich grosse Nutzfläche und leichte Möblierbarkeit, sondern auch die Einfachheit von Pflege und Unterhalt. Besonders der Wohn- und Essbereich wirkt angenehm gross, im Obergeschoss sind die Zimmer hell und einladend, der Gartensitzplatz strahlt Gemütlichkeit aus. Viel Raum für wenig Geld und viele tolle Details in allen Ausbauklassen – so könnte man die Vorzüge des K 51 zusammenfassen.

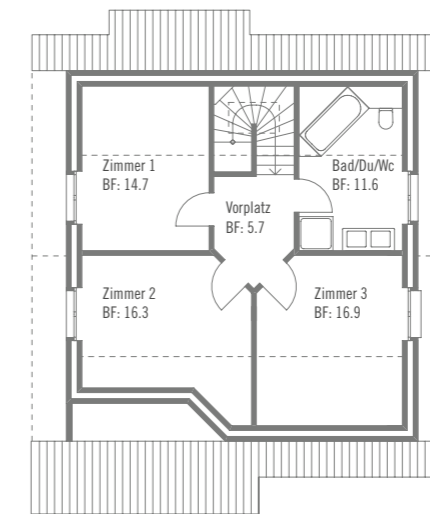
## So kompakt kann man wohnen – Standardhaus K 51 – 5 ½ Zimmer



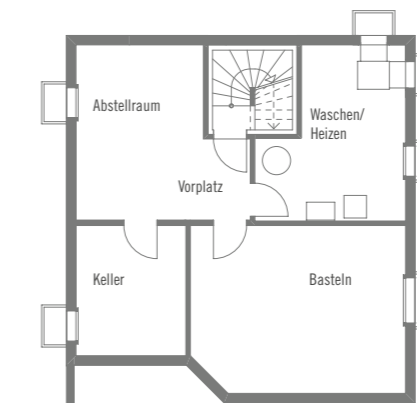
131 m<sup>2</sup> Nettowohnfläche  
 169 m<sup>2</sup> Bruttowohnfläche  
 755 m<sup>3</sup> Umbauter Raum  
 9,3 m × 9,8 m Aussenmasse



Erdgeschoss



Obergeschoss



Untergeschoss



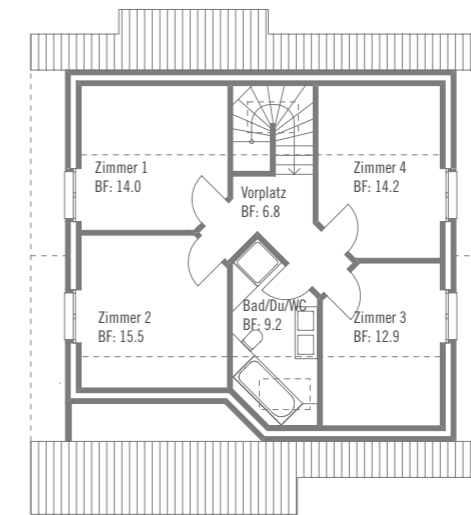
Hell, sonnig, aussergewöhnlich praktisch und sehr pflegeleicht – das K 60 ist ideal für Familien. Im Obergeschoss locken vier einladend grosse, helle und gut möblierbare Zimmer. Im Erdgeschoss wird der grosszügige Wohn-/Essbereich meist mit offener Küche und frei stehendem Herd realisiert – sehr chic! Überhaupt ermöglicht der Grundriss dieses Eigenheims die Realisierung vieler individueller Vorstellungen.

Beim K 60 erhalten Sie viel Raum und einen hochstehenden Grundausbau zu einem gewinnend attraktiven Preis.

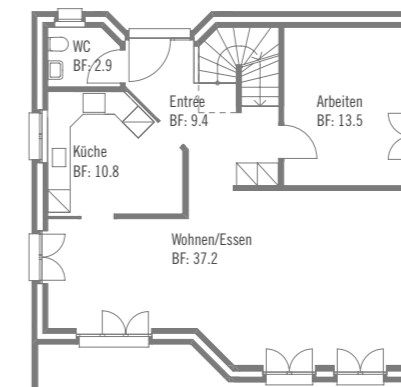
## Ein erschwinglicher Familientraum – Standardhaus K 60 – 6 ½ Zimmer



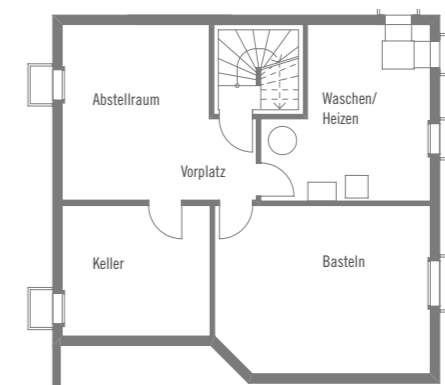
146 m<sup>2</sup> Nettowohnfläche  
 187 m<sup>2</sup> Bruttowohnfläche  
 830 m<sup>3</sup> Umbauter Raum  
 10,3 m × 9,8 m Aussenmasse



Obergeschoss



Erdgeschoss



Untergeschoss

1:200



## Quadratisch – oder doch nicht ganz? – Standardhaus W 50 – 5 ½ Zimmer



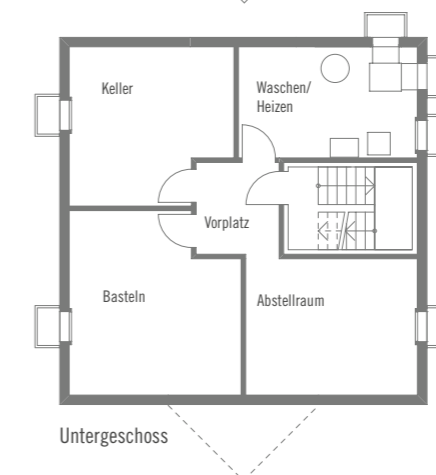
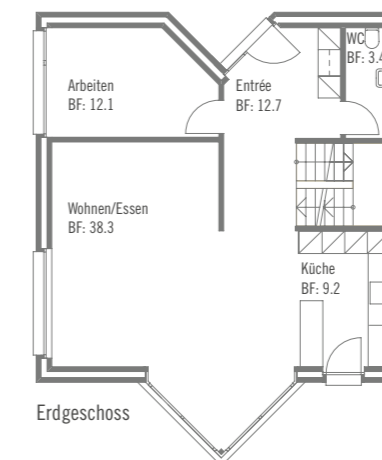
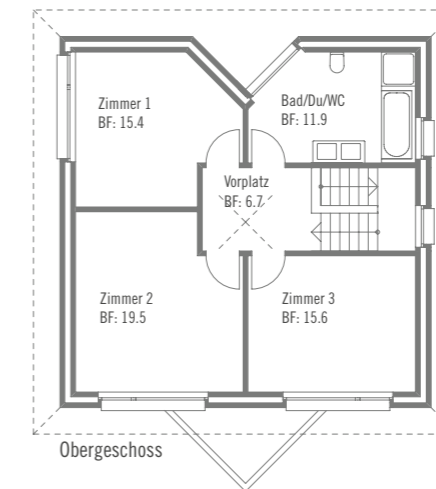
145 m<sup>2</sup> Nettowohnfläche  
 192 m<sup>2</sup> Bruttowohnfläche  
 870 m<sup>3</sup> Umbauter Raum  
 9,8 m × 9,8 m Aussenmasse



Ein origineller Grundriss zeichnet dieses Zeltdachhaus aus: Die quadratische Basis wird durchbrochen von einem keilförmig abgeschragten Eingangsbereich und einer entsprechenden Ausbuchtung auf der Südseite. Durch diesen erkerartigen Vorbau – die Schiebetüren führen in den Garten – erhält der 39 m<sup>2</sup> grosse Wohn-/Essraum ein besonderes Flair.

Im Obergeschoss gefallen die grossen Fensterflächen der Zimmer, aber auch des Bades, wo sich der abgeschragte Grundriss in spannender Weise wiederholt. Viel Raum für Ihre persönliche Interpretation!

1:200





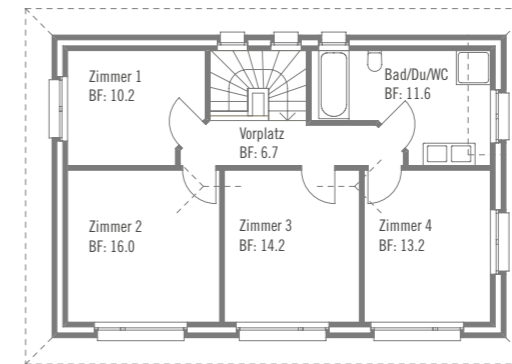
Eine weitere Interpretation des Walmdach-Themas. Im Erdgeschoss bildet das 35 m<sup>2</sup> grosse Wohn-/Esszimmer mit seiner markanten, frei stehenden Trennwand den Kern der Familienaktivitäten. Die offene Küche und die riesigen Fensterflächen lassen den Raum noch grösser erscheinen. Ein Arbeitszimmer auf der Nordseite ermöglicht eine gewisse Rückzugsmöglichkeit.

Im oberen Stock bieten vier weitere Zimmer und ein geräumiges Bad auch einer mehrköpfigen Familie genügend Raum zum Leben, Spielen, Träumen.

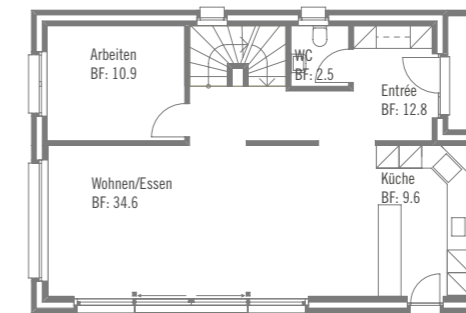
## Wie geschaffen für Familien – Standardhaus W 60 – 6 ½ Zimmer



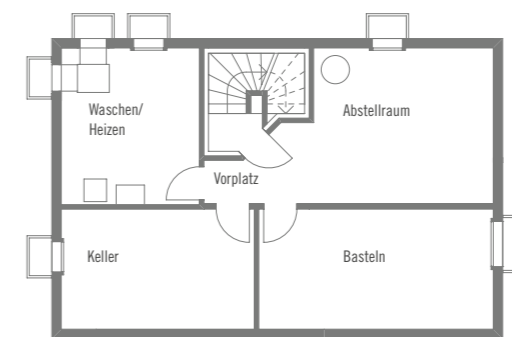
142 m<sup>2</sup> Nettowohnfläche  
190 m<sup>2</sup> Bruttowohnfläche  
860 m<sup>3</sup> Umbauter Raum  
12 m × 8 m Aussenmasse



Obergeschoss



Erdgeschoss



Untergeschoss



Ob ein Haus als modern oder eher als klassisch wahrgenommen wird, hängt von einer ganzen Reihe von Faktoren ab. Die gewählte Fassadenfarbe zum Beispiel kann ein sehr wichtiges Element sein. Aber auch die Art der Jalousien oder wie Eingänge und Schiebetüren gestaltet werden. Und trotzdem gibt es einige Gestaltungsaspekte, die ein Haus bereits von Beginn weg als «modern» ausweisen. Solchen Eigenheimen gelten die nächsten Seiten.

## Moderne Wohnträume



Verwirklichen Sie mit uns  
Ihre persönliche Vorstellung  
von moderner Architektur.

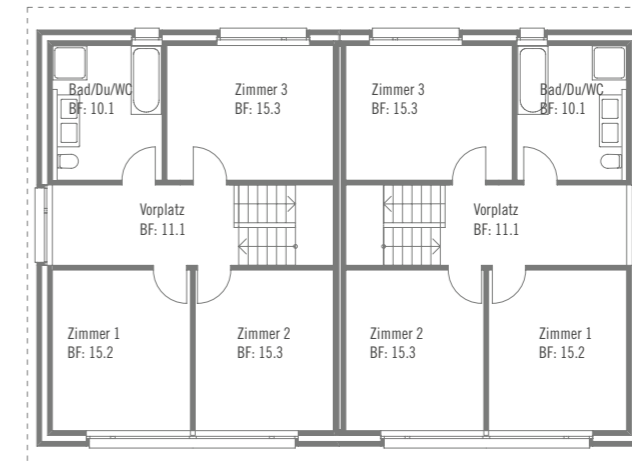


Zwei völlig getrennte Hauskuben mit Grundrissen, die in Bezug auf die Raumeinteilung, die Nutzungsmöglichkeiten und den Innenausbau äusserst flexibel sind – das ist D 55. Das Doppel Einfamilienhaus überzeugt durch transparente, klare, lineare Architektur, die jedoch keineswegs streng wirkt. Im Gegenteil, es ergibt sich eine Offenheit, eine Transparenz: Die Wohnräume wirken allesamt einladend, hell und lichtdurchflutet.

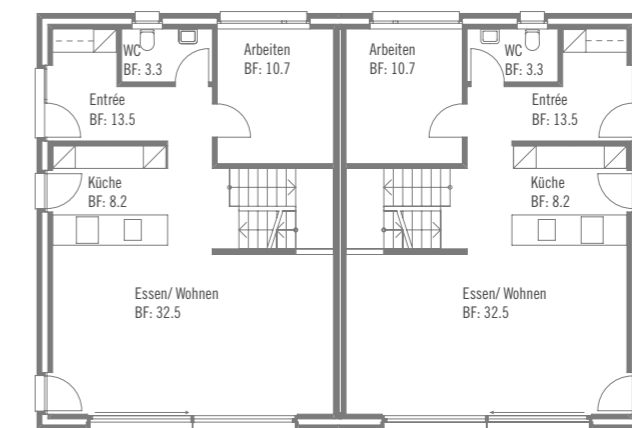
## Klar – Standardhaus D 55 – Doppel Einfamilienhaus – 5 ½ Zimmer



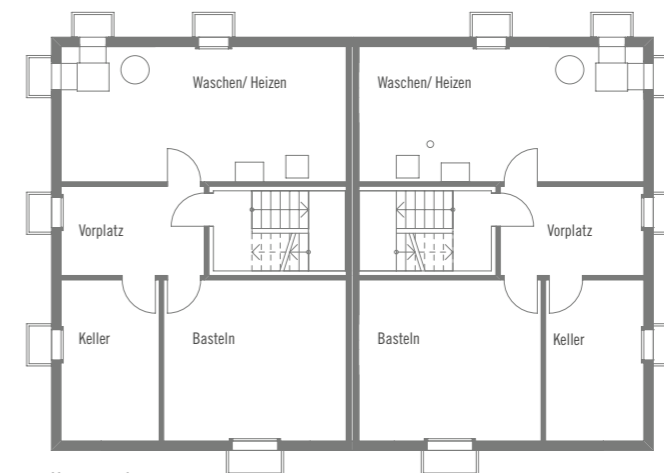
135 m<sup>2</sup> Nettowohnfläche  
 176 m<sup>2</sup> Bruttowohnfläche  
 736 m<sup>3</sup> Umbauter Raum  
 16 m × 11 m Aussenmasse



Obergeschoss



Erdgeschoss



Untergeschoss



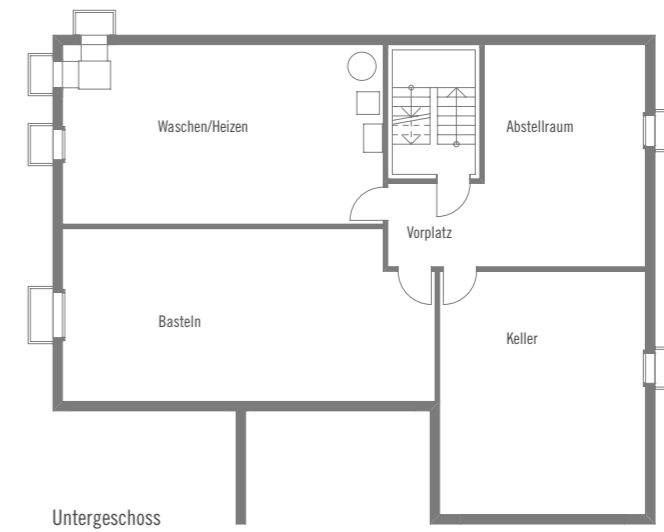
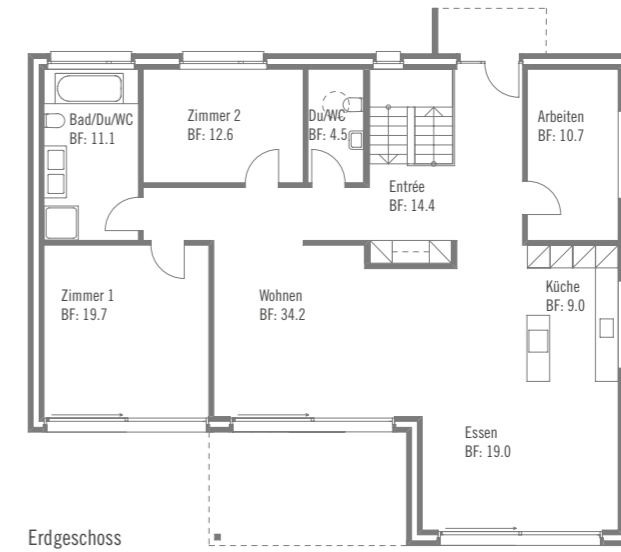
Dieses Parterrehaus bietet eine Nettowohnfläche von stattlichen 148 m<sup>2</sup> und überzeugt mit einem grosszügigen Wohnbereich; zusammen mit der offenen Küche und der eleganten Kochinsel kommt man hier auf stolze 63,8 m<sup>2</sup>.

Aber auch die anderen Räume versprechen Wohnlichkeit: das geräumige, sehr helle Schlafzimmer, das Gästezimmer, das Büro und auch das wunderbare Badezimmer mit separater Dusche, Bad/WC und Doppellavabo – alles bequem auf dem gleichen Geschoss.

Auf die überdachte Terrasse gelangt man mittels grosser Schiebefenster direkt vom Wohnzimmer aus. Im Sommer bietet sie einen zusätzlichen Aussenwohnraum.

## Ein Traum moderner Wohnlichkeit – Standardhaus E 40 M – 4 ½ Zimmer

144 m<sup>2</sup> Nettowohnfläche  
 178 m<sup>2</sup> Bruttowohnfläche  
 1050 m<sup>3</sup> Umbauter Raum  
 16 m × 13 m Aussenmasse





## Alles anders – Standardhaus F 50 – 5 ½ Zimmer



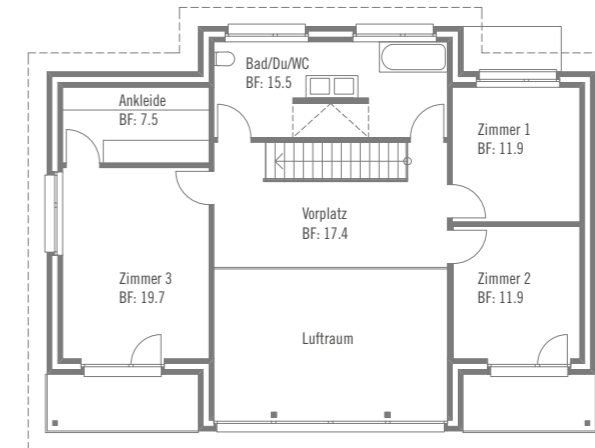
194 m<sup>2</sup> Nettowohnfläche  
 242 m<sup>2</sup> Bruttowohnfläche  
 1180 m<sup>3</sup> Umbauter Raum  
 14,5 m × 10,7 m Aussenmasse



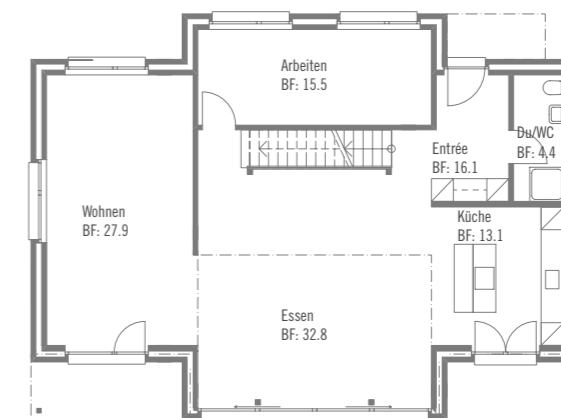
Bei diesem markanten, sehr modernen Haus ist eigentlich alles anders – und vielleicht sogar ein bisschen unvernünftig. Zweigeschossig, aber offen, beherbergt es nur wenige Zimmer, der Essensbereich ist riesig und steht im Zentrum der Aufmerksamkeit. Seine Offenheit ergibt ein spannendes Raumgefühl, welches bereits von aussen spürbar ist.

Das Haus verfügt über zwei verschiedene Terrassen sowie zwei Balkone. Im Innern bietet ein gemütlicher Salon Rückzugsmöglichkeiten. Er ist, ebenso wie die Küche, eingeschossig angelegt.

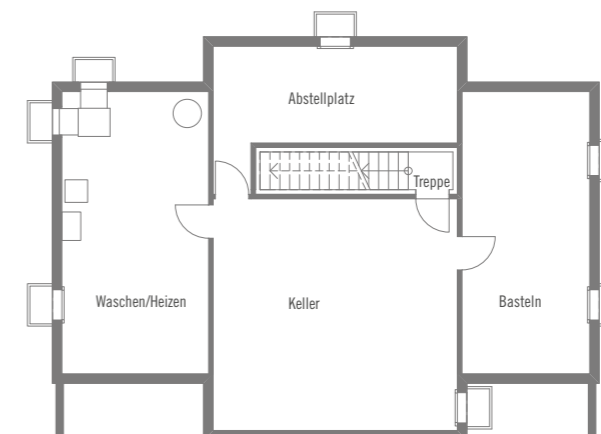
1:200



Obergeschoss



Erdgeschoss

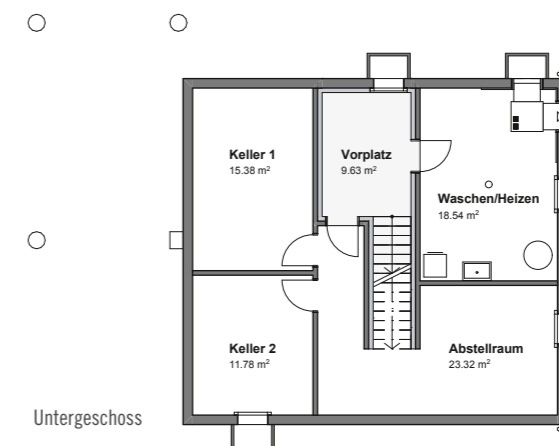
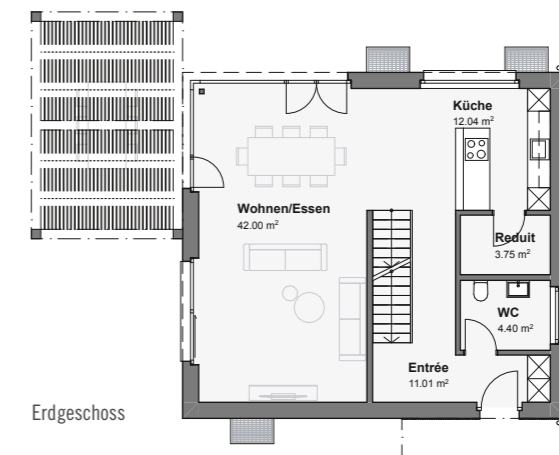
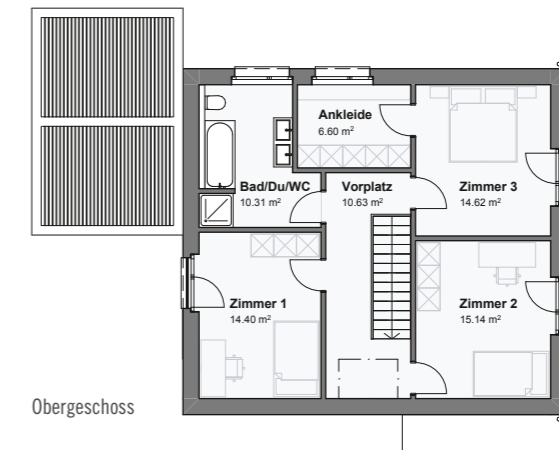


Untergeschoss



Der Haustyp L 45 wurde mit viel Liebe zum Detail nach klassischer Bautypologie entwickelt. Nach dem Motto «Less is More» wirkt der Grundriss mit einem angebauten, überdachten Sitzplatz schlicht und modern, aber trotzdem lebhaft. Im Innern überzeugt Grosszügigkeit: eine Nettowohnfläche von 186 Quadratmetern und ein Grundriss mit zentral angelegtem Treppenhaus und Gestaltungsspielraum à discrétion.

## Modernes Einfamilienhaus im Scheunen-Stil L 45 – 4 ½ Zimmer





## Angebauter Kubus LF 55 – 5 ½ Zimmer

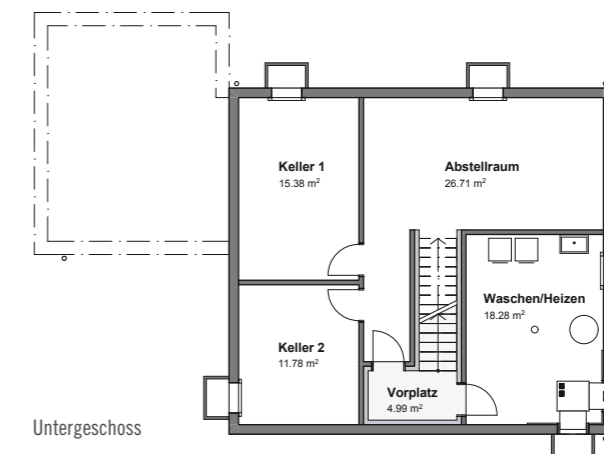
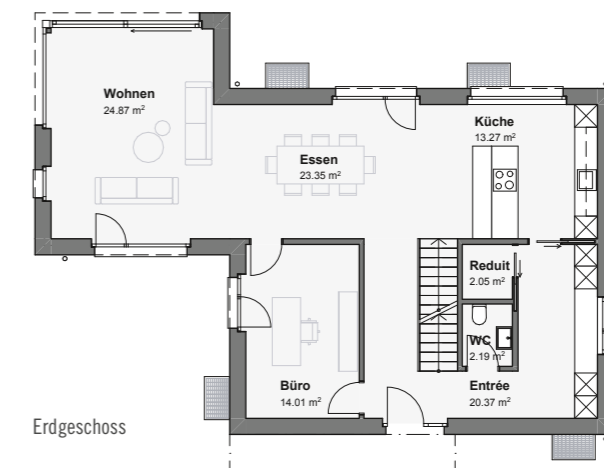
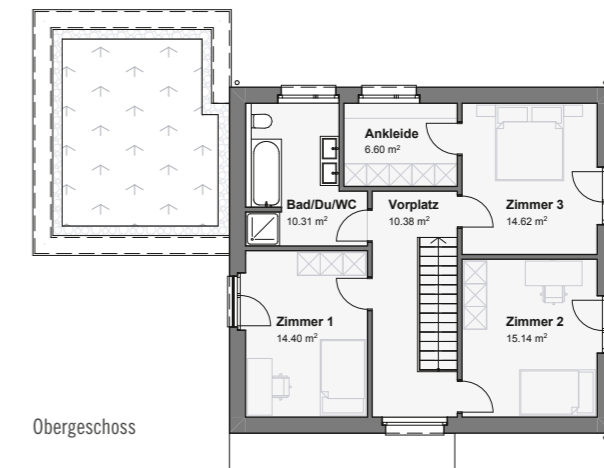


172 m<sup>2</sup> Bruttowohnfläche  
 219 m<sup>2</sup> Nettowohnfläche  
 1080 m<sup>3</sup> Umbauter Raum  
 15,3 m × 9,2 m Aussenmasse



Klare Linien und Übergänge, moderne Architektur kombiniert mit kubistischen Untertönen: unser Scheunehaus LF 55 erfüllt auch Ihre Designansprüche.

Der nahezu quadratische Grundriss des Haupthauses wird durch einen versetzt angedockten Kubus herausgehoben. Die dadurch kreierte Nische bietet dem zentral liegenden Essbereich noch mehr Behaglichkeit. Durch unterschiedliche Raumhöhen regt das Innenleben zum Experimentieren an.



1:200

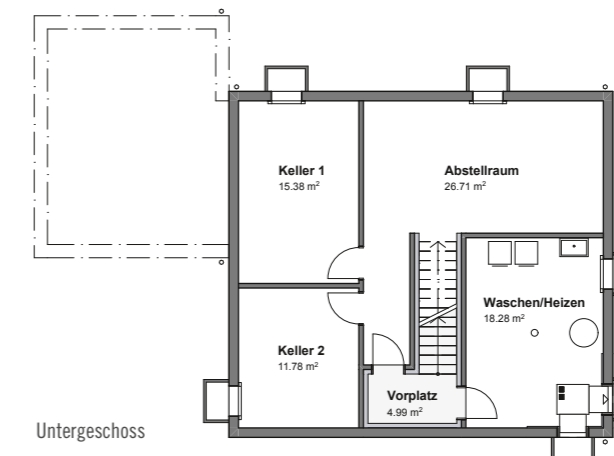
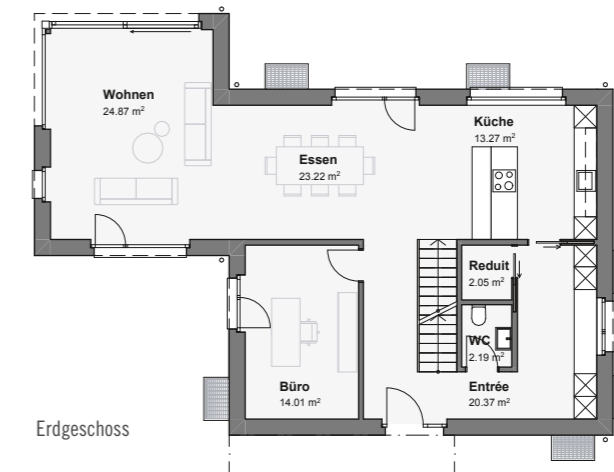
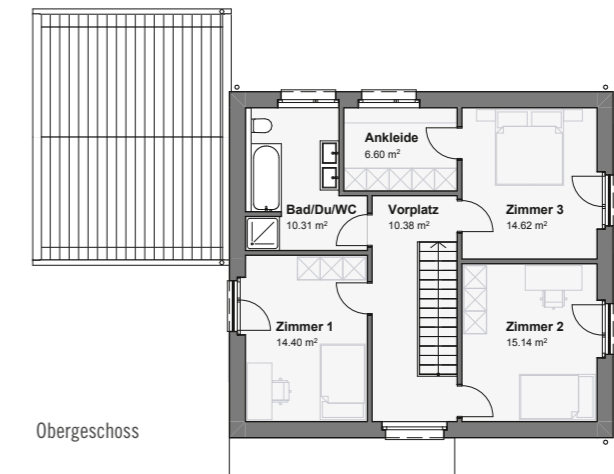


Unterschiedliche Raumhöhen im getrennten und dennoch zusammengehörigen Wohn- und Essbereich zeichnen diesen Entwurf aus. Über dem Tisch bis unters Dach offen, unterstreicht der Essbereich die Grosszügigkeit des Einfamilienhauses LS55. Die versetzten Aufenthaltsbereiche passen gut zur durch und durch zeitgenössischen Gestaltung. Das im Grundriss zentral angeordnete Treppenhaus lässt viel Raum für originelle Innenausbau-Ideen. Das Steildach ohne Dachvorsprung betont die trendige Geradlinigkeit des Entwurfs.

## Ums Eck gedacht: – Standardhaus LS 55 – 5 ½ Zimmer



172 m<sup>2</sup> Bruttowohnfläche  
 219 m<sup>2</sup> Nettowohnfläche  
 1080 m<sup>3</sup> Umbauter Raum  
 15,3 m × 9,2 m Aussenmasse



1:200



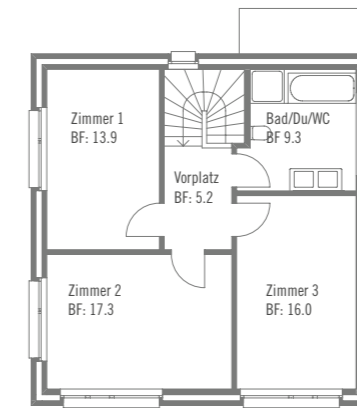
## Kubisch, praktisch, gut – Standardhaus M 40 – 4 ½ Zimmer



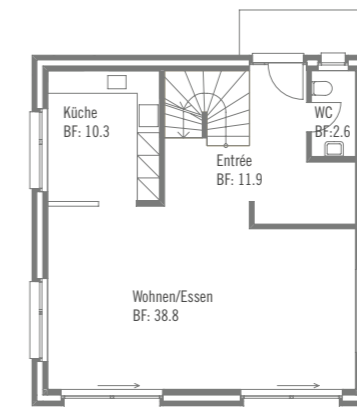
125 m<sup>2</sup> Nettowohnfläche  
 167 m<sup>2</sup> Bruttowohnfläche  
 715 m<sup>3</sup> Umbauter Raum  
 9 m × 9,3 m Aussenmasse



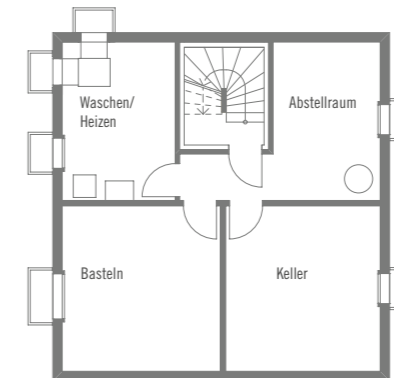
Besonders junge Familien werden von diesem Flachdachhaus begeistert sein. Die kubische Form wirkt äusserst modern und gibt dem Haus einen frechen Aspekt. Trotz geringer Grundmasse – ideal für kleinere Grundstücke – bietet M 40 verblüffend viel Raum. Die Zimmer, insbesondere der Wohn-/Essbereich, wirken offen und grosszügig.



Obergeschoss



Erdgeschoss



Untergeschoss

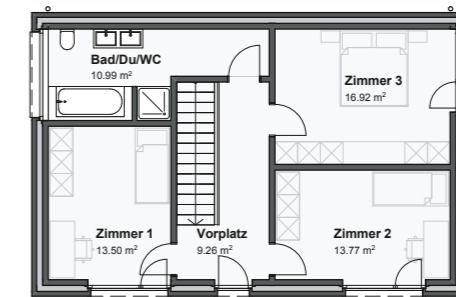


Der neue Haustyp der Idealbau Architektur besteht durch seine kompakte und effiziente Bauweise. Die 4 ½ Zimmer sind in einem markanten, nüchternen und modernen Bau untergebracht, der viel Raum für Interpretation bietet. Auch von aussen ist das umfangreiche Raumprogramm im Fassadenbild gut erkennbar. Durch versetzte Fensteröffnungen wirkt der Kubus locker und freundlich.

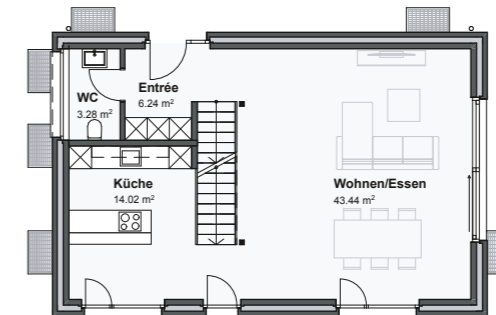
## Massiv aber flexibel: – Standardhaus M 45 – 4 ½ Zimmer



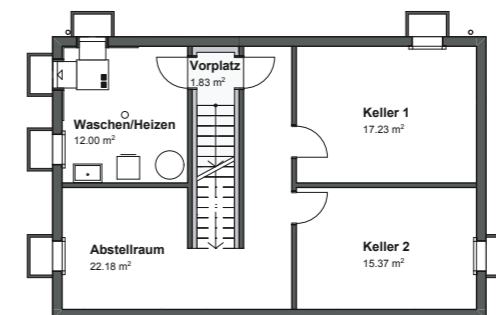
131 m<sup>2</sup> Nettowohnfläche  
 173 m<sup>2</sup> Bruttowohnfläche  
 715 m<sup>3</sup> Umbauter Raum  
 11,5 m × 7,5 m Aussenmasse



Obergeschoss



Erdgeschoss



Untergeschoss

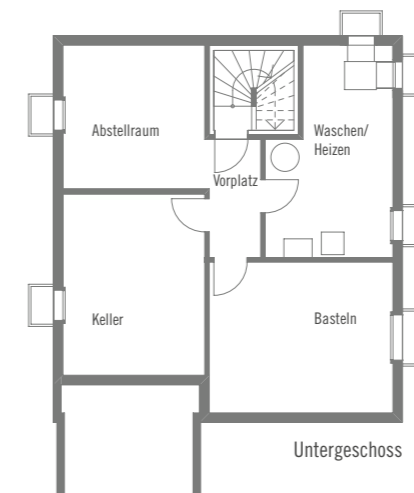
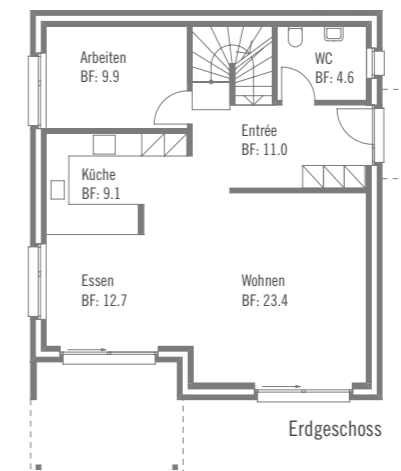
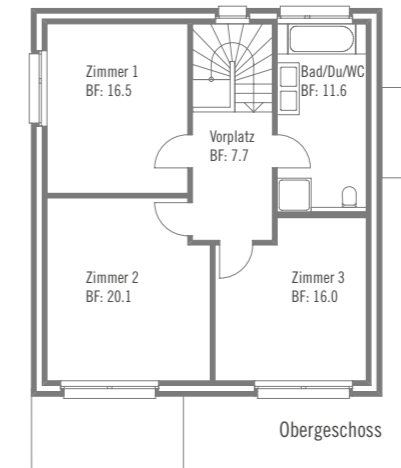


Eckig, gradlinig, klar, auch dieses Flachdachhaus besticht durch attraktive Einfachheit. Mit 5 ½ Zimmern und einer Nettowohnfläche von 145 m<sup>2</sup> bietet es einer vierköpfigen Familie reichlich Platz. Das Erdgeschoss ist offen konzipiert, mit zweckmässiger Küchentheke sowie Arbeitszimmer und Gästetoilette nordseitig. Im Süden und Westen glänzen wunderbare Fensterflächen. Das Obergeschoss bietet drei geräumige Zimmer und einen praktischen Vorplatz. Das Bad ist mit separater Dusche, Bad/WC und Doppellavabo ebenfalls grosszügig konzipiert.

## Nüchtern und doch gemütlich – Standardhaus M 50 – 5 ½ Zimmer



143 m<sup>2</sup> Nettowohnfläche  
 188 m<sup>2</sup> Bruttowohnfläche  
 805 m<sup>3</sup> Umbauter Raum  
 9,3 m × 10,3 m Aussenmasse





## Gradlinig – modernes Einfamilienhaus M 55 – 5 ½ Zimmer

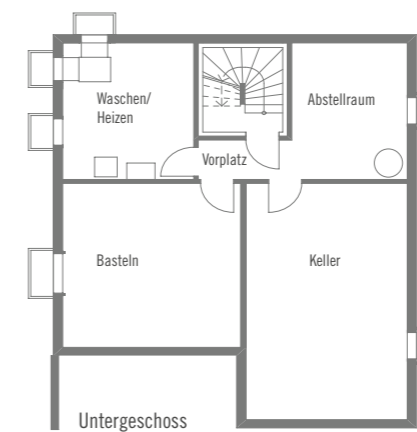
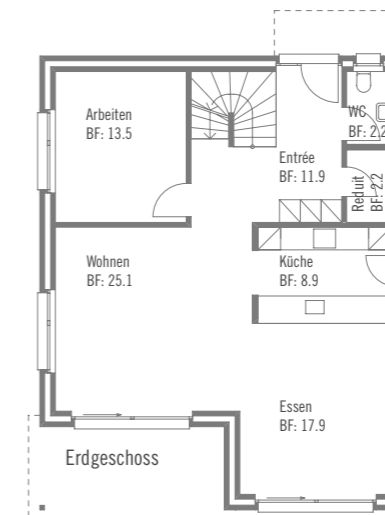
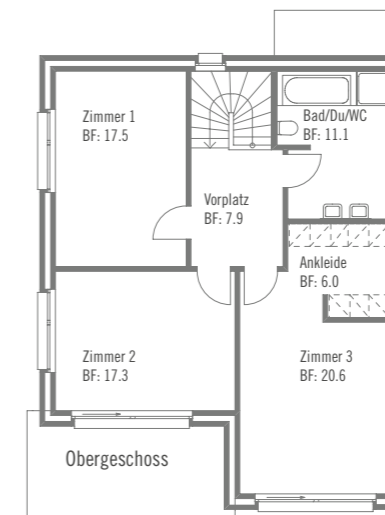


163 m<sup>2</sup> Nettowohnfläche  
 212 m<sup>2</sup> Bruttowohnfläche  
 912 m<sup>3</sup> Umbauter Raum  
 9,7 m × 12,3 m Aussenmasse



Die gradlinige Architektur wird beim M 55 durch einen zurückversetzten Gartensitzplatz durchbrochen. Dieser Grundriss spiegelt sich im Erdgeschoss, welches durch offenes Wohnen/Essen/Küche mit grosszügigen Fensterflächen ost-, süd- und westseitig überzeugt. Ein ansehnliches Arbeitszimmer, das grosszügige Entrée, Redit und die Gästetoilette runden die Vorzüge ab.

Das Obergeschoss wiederum besticht mit seinen drei sehr geräumigen Zimmern – eines davon mit einem Ankleideraum – einem angenehmen Vorplatz und einem in allen Ausbaustufen traumhaften Badezimmer.





## Le Corbusier lässt grüssen – Standardhaus M 60 – 6 ½ Zimmer

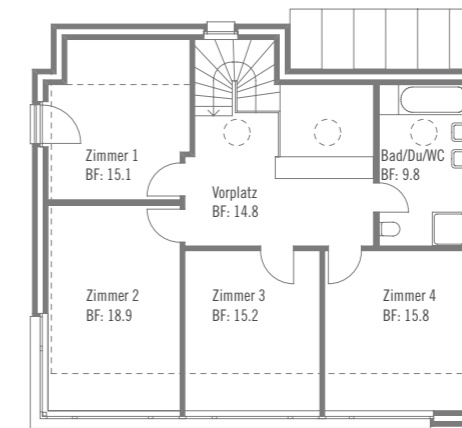


167 m<sup>2</sup> Nettowohnfläche  
 213 m<sup>2</sup> Bruttowohnfläche  
 915 m<sup>3</sup> Umbauter Raum  
 11,45 m × 9,3 m Aussenmasse

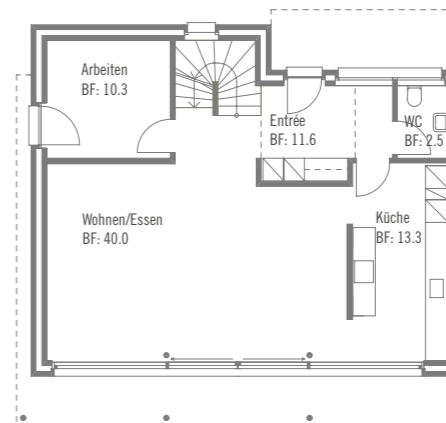


Eigenwillig und kubisch, aber gleichzeitig sensationell offen und grosszügig, so präsentiert sich dieses kompromisslos moderne 6 ½-Zimmer-Einfamilienhaus. Die erstaunliche Fensterfläche mit der grossen Glasschiebetür verspricht Lebensqualität pur. Sie verschafft Zugang zum gedeckten Gartensitzplatz, der sich durch das vorgezogene Obergeschoss über die gesamte Länge des Hauses erstreckt.

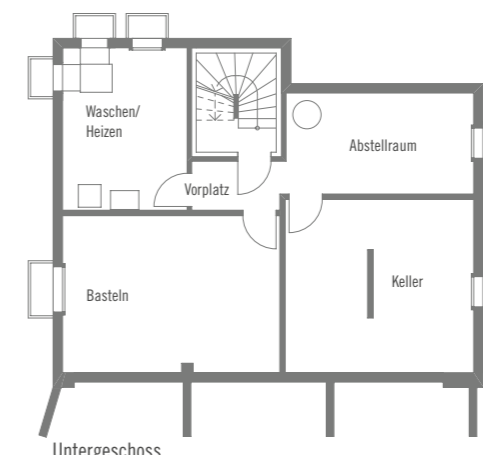
Das Obergeschoss bietet neben einladend grossen Zimmern auch viel Raum für individuelle Gestaltungsmöglichkeiten bis hin zu einer kleinen Galerie.



Obergeschoss



Erdgeschoss



Untergeschoss



Unsere Vorschläge greifen stilistische Eigenheiten auf und zitieren typische Elemente. So braucht ein Landhaus ganz sicher ein klassisches Dach, also ein Sattel- oder Walmdach, mit oder ohne Gehrschild. Auch sind bei uns sämtliche Fenster und Türen in Kunststein eingefasst.

Ein Landhaus steht für Romantik und gediegene Gemütlichkeit. Es soll durchaus stattlich sein, darf das eine oder andere rustikale Element aufweisen, muss aber in erster Linie malerisch wirken. Ländlicher Lebensstil, aber mit Klasse; Heimatlichkeit, aber mit Stil. Fühlen Sie sich angesprochen? Dann blättern Sie weiter. Unsere Standardhäuser lassen sich Ihren ganz persönlichen Wünschen und Vorstellungen problemlos anpassen.

## Das Landhaus – ein klassischer Stil



Ein Eigenheim zu besitzen, das ein bisschen an einen Herrschaftssitz erinnert, davon träumen viele. Mit unseren Standardhäusern im Landhausstil werden diese Träume wahr.



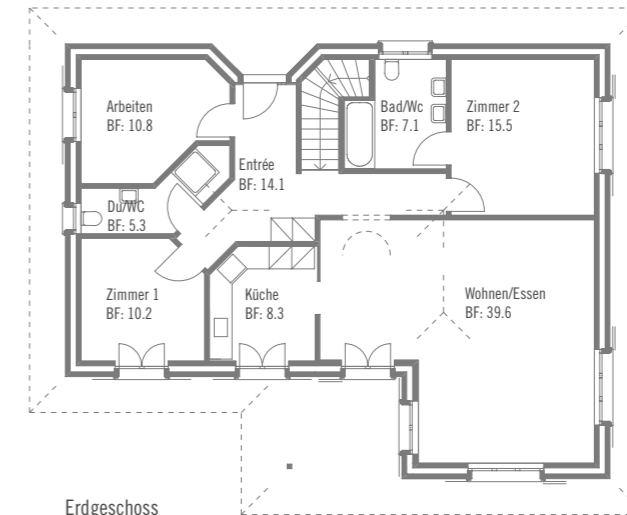
Das E 40 L ist ein zauberhafter, romantischer Bungalow im Landhausstil. Als Parterrehaus besticht es durch seine Unkompliziertheit und Übersichtlichkeit, denn hier befindet sich alles auf einem Boden. Viele weitere zweckmässige Details wecken das Interesse idealistischer Zeitgenossen. Alle Ausbauvarianten verfügen über einen sehr hohen Qualitätsstandard.

Wenn es das Gelände zulässt, kann im Untergeschoss eine Garage integriert werden.

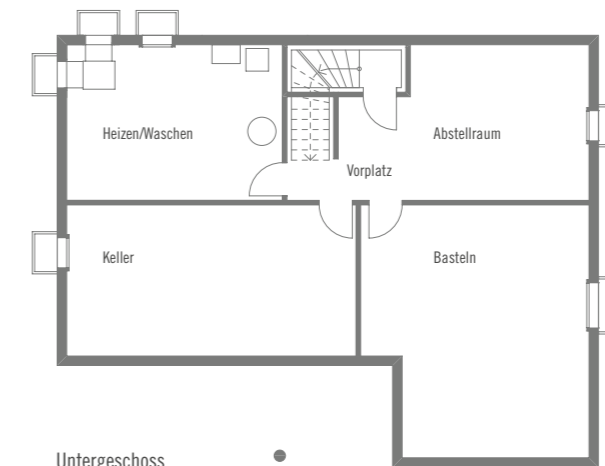
## Ein unkompliziertes Parterrehaus im Landhausstil – E 40 L – 4 ½ Zimmer



111 m<sup>2</sup> Nettowohnfläche  
 137 m<sup>2</sup> Bruttowohnfläche  
 955 m<sup>3</sup> Umbauter Raum  
 14,4 m × 11,5 m Aussenmasse



Erdgeschoss



Untergeschoss

1:200

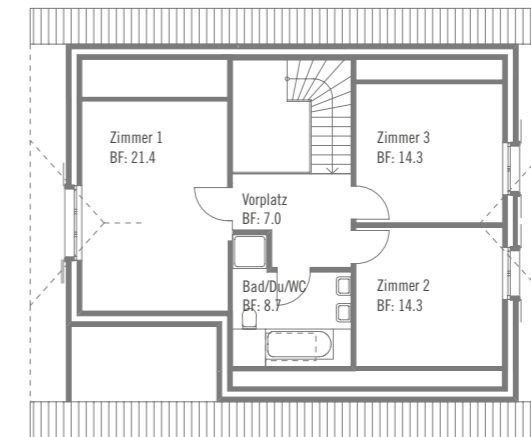
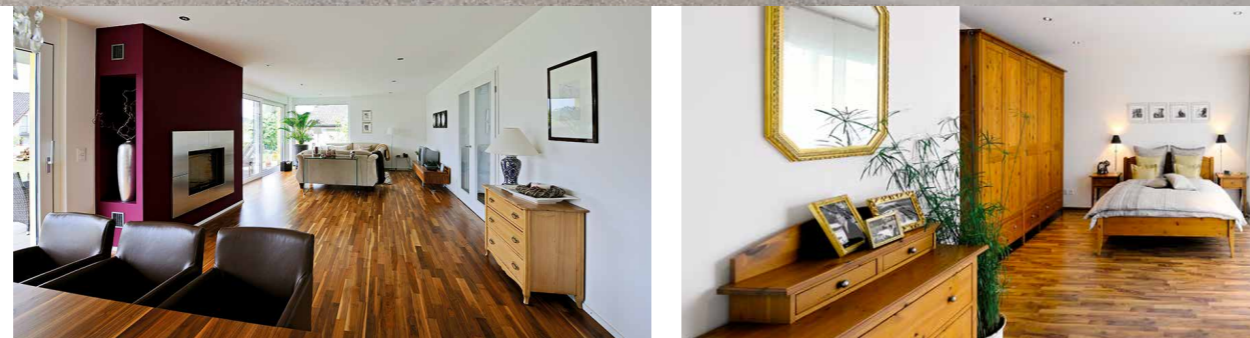


# Einfamilienhaus im Landhausstil – A 52 L – 5 ½ Zimmer

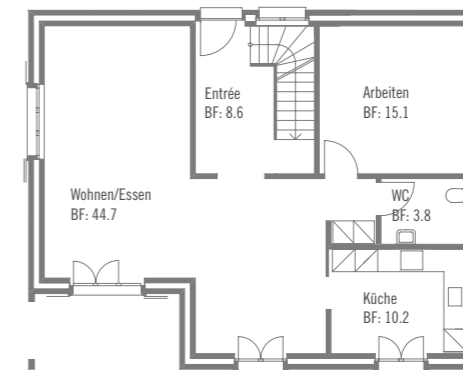
Ein Haus, welches sich Ihren individuellen Vorstellungen in fast jeder Hinsicht anpasst. Der Grundriss bleibt stets derselbe, aber die Erscheinung des Hauses ist so individuell wie Sie: Satteldach oder Walmdach? Gartensitzplatz oder Balkon? Autounterstand oder Garage? Jalousien oder Storen? Wir passen dieses wunderschöne Landhaus Ihren Wünschen an: Backstein für Backstein.



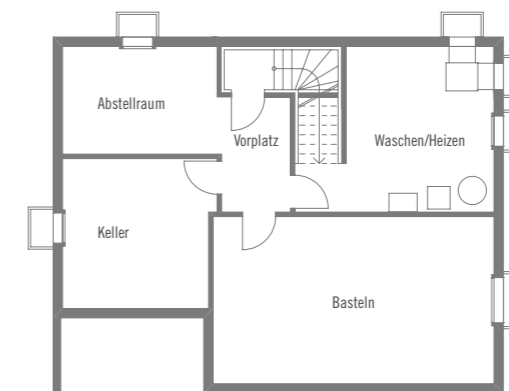
148 m<sup>2</sup> Nettowohnfläche  
 188 m<sup>2</sup> Bruttowohnfläche  
 905 m<sup>3</sup> Umbauter Raum  
 12 m × 9,5 m Aussenmasse



Obergeschoss



Erdgeschoss



Untergeschoss



## Dienstleistungen Idealbau



### General- und Totalunternehmung

Egal, ob Einfamilienhaus, Mehrfamilienhaus oder Wohnüberbauung: Wir übergeben Ihnen Ihr Projekt schlüsselfertig; und zwar ganz genau so, wie es im Vertrag steht. Zu genau diesem Preis, mit Qualitäts- und Termingarantie. Alle Bauten, auch unsere Standardhäuser, können nach Belieben angepasst werden. Wir vereinen die ganzheitliche Planung und Ausführung eines Projektes und minimieren so die Schnittstellen.



### Architektur und Planung (Neu- und Umbau)

Unsere Kompetenz liegt im Entwurf, der Gestaltung und der Realisation von Bauprojekten aller Art. Möchten Sie einen Umbau realisieren? Geht es um kleine Arbeiten bei einem Einfamilienhaus oder muss ein ganzes Mehrfamilienhaus renoviert werden? Wir verfügen über langjährige Erfahrung im Umgang mit bestehender Bausubstanz und sind ein kompetenter Partner für Umbauten aller Art.



### Entwicklung

Wir verwirklichen nicht nur Ideen und Wünsche von Bauherren, sondern entwickeln auch laufend eigene Projekte sowie neue Wohn- und Hausformen. So ist beispielsweise unser Modulhaus eine eigene Entwicklung, die es erlaubt, viel Platz für wenig Geld zu erhalten. Aber auch grössere Projekte wie Alterswohnungen, Arealüberbauungen, Überbauungsordnungen oder die Erschliessung von neuem Bauland gehören zu den Herausforderungen, die wir gerne annehmen.



### Beratung

Wir beraten Sie in allen rechtlichen, finanziellen und bauorganisatorischen Fragen. Wir stehen Ihnen als Begleiter, als professionelle Bauherrenvertretung oder als Berater zur Seite. Ob Baulandsuche, Finanzierungsfragen, Baubegleitung oder Garantieführung: Wir sind gerne für Sie da.

### Individuelles Bauen



### Modulares Bauen



### Mehrfamilienhäuser



### Renovation und Umbau



### IMPRESSUM

Text: Jürg Freudiger, Biel

Grafik / Konzeption: Riederer Gestaltet GmbH, Aarwangen

Druck: Digital Druckcenter Langenthal AG

Änderungen vorbehalten



## **Idealbau Architektur AG**

Architekturbüro und  
Totalunternehmung  
Schlossstrasse 3  
4922 Bützberg  
T 062 958 86 86  
F 062 958 86 87  
info@idealbau.ch  
www.idealbau.ch

Zweigstelle:  
Rosenstrasse 37  
4410 Liestal  
T 061 921 31 81  
F 061 921 53 46

Als die Idealbau AG 1960 gegründet wurde, stand der Gedanke im Vordergrund, standardisierte, schlüsselfertige Häuser zum Festpreis zu bauen und so Wohneigentum auch für kleinere Budgets möglich zu machen. Von allem Anfang an war es jedoch Teil der Philosophie, individuelle Wünsche des Kunden wo immer möglich zu berücksichtigen.

Mit der Gründung der Idealbau Architektur AG wurde ein Teil des Dienstleistungsangebotes von der Idealbau AG übernommen. Ebenso bleiben die Philosophie und die Werte bestehen und werden weiterhin gelebt.